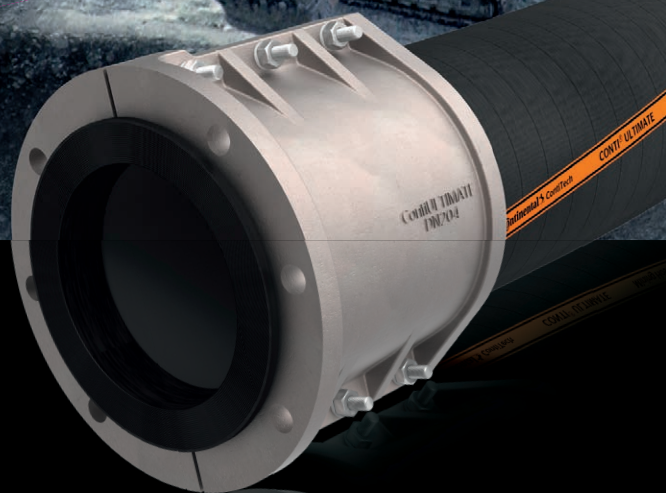


Förderbänder Stoll GmbH
Zum Neidling 37/1
D 88630 Pfullendorf-Zell
T 0049 7552 4004 0
F 0049 7552 4004 10
info@gummi-stoll.de
www.gummi-stoll.de

Ihr Partner in Süddeutschland



CONTI®ULTIMATE

Förderschlauchsystem
für den Bergbau

www.gummi-stoll.de

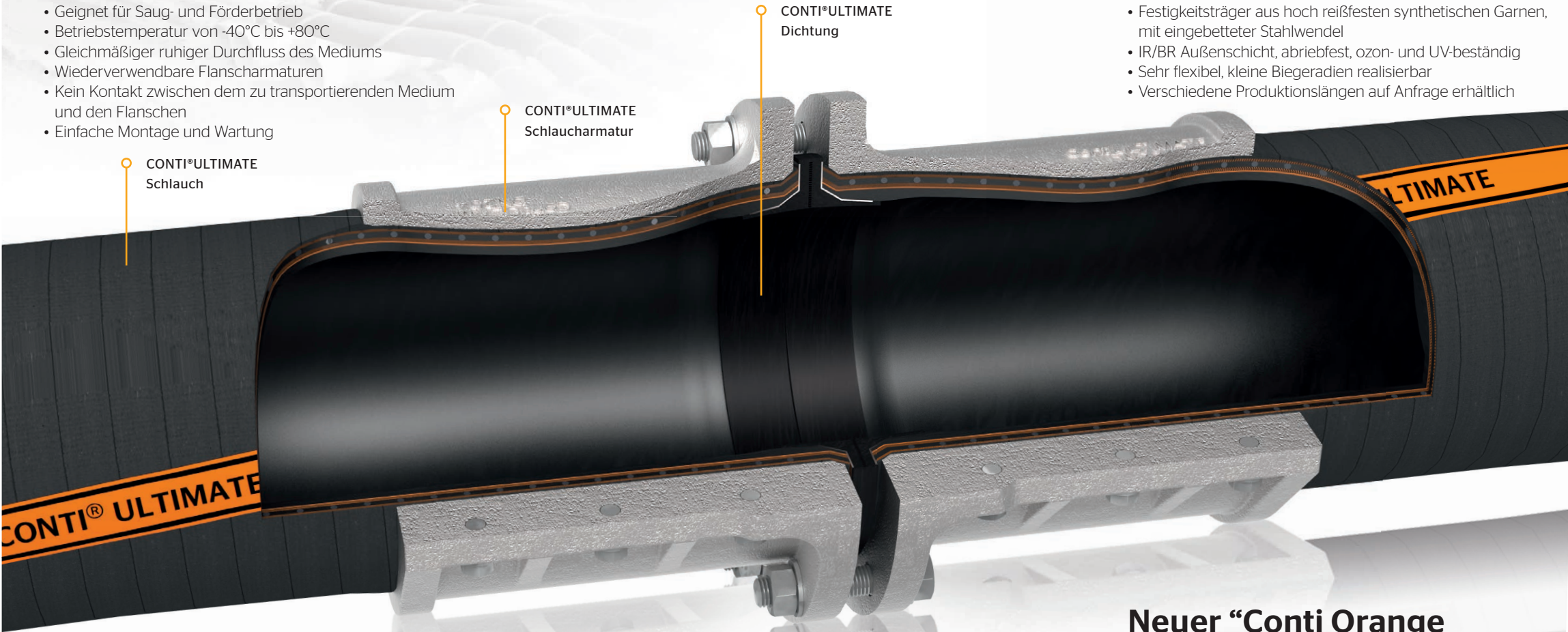
Industrial Fluid Systems

ContiTech

CONTI®ULTIMATE System: Hochflexibel und leicht

Typische Anwendungsgebiete & Produkteigenschaften

- Robuster, abriebfester Saug- und Förderschlauch für den Transport von Sand, Kies und Schlamm
- Sicherheitsfaktor von 3,2 (Berstdruck zu max. Betriebsdruck)
- Geeignet für Saug- und Förderbetrieb
- Betriebstemperatur von -40°C bis +80°C
- Gleichmäßiger ruhiger Durchfluss des Mediums
- Wiederverwendbare Flanscharmaturen
- Kein Kontakt zwischen dem zu transportierenden Medium und den Flanschen
- Einfache Montage und Wartung



Technische Daten

Schlauch ID		Schlauch AD	Innen-schicht-dicke	Betriebsdruck		Vakuum	Mindest-biege-radius	Gewicht		Maximale Länge
mm	in	mm	mm	bar	psi	%	mm	kg/m	lb/ft	m
51	2,0	71	5,0	10,0	150	90	250	2,5	1,7	40,0
76	3,0	103	5,0	10,0	150	90	400	4,3	2,9	40,0
102	4,0	125	5,0	10,0	150	90	550	5,2	3,5	40,0
127	5,0	151	5,0	10,0	150	90	680	7,3	4,9	40,0
152	6,0	179	5,5	10,0	150	90	800	9,0	6,0	40,0
204	8,0	238	7,5	10,0	150	90	1050	16,4	11,0	40,0
254	10,0	290	7,5	5,0	75	50	1300	22,8	15,3	12,0
305	12,0	342	7,5	5,0	75	50	1600	27,4	18,4	12,0
355	14,0	404	11,5	5,0	75	50	1900	42,6	28,6	12,0
405	16,0	455	12,0	5,0	75	50	2200	46,9	31,5	12,0
455	18,0	510	10,0	5,0	75	50	2500	61,1	41,1	10,0
508	20,0	562	12,0	5,0	75	50	2900	71,1	47,8	10,0
610	24,0	690	12,0	5,0	75	50	3400	89,2	59,9	12,0

CONTI®ULTIMATE Schlauch:

Eigenschaften

- Innenschicht aus hochabriebfestem NR mit „Conti Orange Verschleißindikator“
- Festigkeitsträger aus hoch reißfesten synthetischen Garnen, mit eingebetteter Stahlwendel
- IR/BR Außenschicht, abriebfest, ozon- und UV-beständig
- Sehr flexibel, kleine Biegeradien realisierbar
- Verschiedene Produktionslängen auf Anfrage erhältlich

Neuer “Conti Orange Verschleißindikator”:

Eigenschaften

- Ermöglicht es, den Verschleiß der Innenschicht kontinuierlich zu beobachten
- Hilft unerwarteten Produktionsausfällen vorzubeugen
- Direkt unter dem Festigkeitsträger platziert



CONTI®ULTIMATE Dichtung:

Eigenschaften

- Konische Form vereinfacht die Montage
- Zuverlässige Abdichtung, der Festigkeitsträger wird vor dem Eindringen des Förderguts geschützt
- Verbessert die Verbindung zwischen Schlauch und Armatur
- Gummidichtung mit Stahlverstärkung



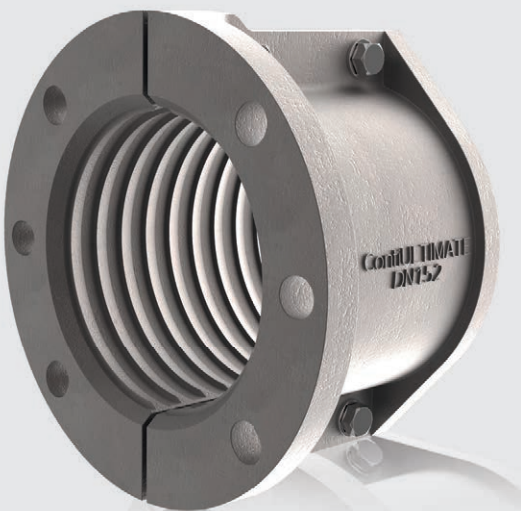
Technische Daten

Größe		ID	AD	Dich-tungs-dicke	
mm	in	mm	mm	mm	mm
51	2,0	36	100	8,0	8,0
76	3,0	70	134	8,0	8,0
102	4,0	91	163	8,0	8,0
127	5,0	119	185	8,0	8,0
152	6,0	141	213	8,0	8,0
204	8,0	192	264	8,0	8,0
254	10	243	315	8,0	8,0
305	12	294	365	8,0	8,0
355	14	2343	418	8,0	8,0
405	16	394	467	8,0	8,0
455	18	438	511	8,0	8,0
508	20	497	567	8,0	8,0
610	24	597	667	8,0	8,0

CONTI®ULTIMATE Flansch:

Eigenschaften

- Lochbild passend für Anschlüsse gem. EN 1092-1 und ANSI 16,5B
- Aus hochfester Aluminiumlegierung
- Rostfrei, gute Meerwasserbeständigkeit
- Robustes Design für harte Einsätze



Technische Daten

Größe		Betriebsdruck		Lochkreis		Gewicht	
mm	in	bar	psi	DIN	ANSI	kg/Stck	lb/Stck
51	2.0	10.0	150	PN10	150lbs	1.4	3.0
76	3.0	10.0	150	PN10	150lbs	2.3	5.0
102	4.0	10.0	150	PN10	150lbs	3.9	8.6
127	5.0	10.0	150	PN10	150lbs	6.9	15.1
152	6.0	10.0	150	PN10	150lbs	7.8	17.2
204	8.0	10.0	150	PN10	150lbs	12.7	27.9
254	10.0	5.0	75	PN10	150lbs	13.1	28.9
305	12.0	5.0	75	PN10	150lbs	21.8	48.2
355	14.0	5.0	75	PN10	150lbs	26.4	58.2
405	16.0	5.0	75	PN10	150lbs	38.0	83.9
455	18.0	5.0	75	PN10	150lbs	42.0	92.6
508	20.0	5.0	75	PN10	150lbs	73.1	161.2
610	24.0	5.0	75	PN10	150lbs	90.0	198.4

Spitzenleistung fördern mit High-End Förderbändern

Jede Klimazone und jede Topografie erfordern perfekte Förderband-Technologie. ContiTech bietet Wissen, Erfahrung, ein globales, umfassendes und kompetentes Netzwerk und ein breites Produktportfolio an, um ihre Förderband-Anwendungen technologisch zu unterstützen. Mit mehr als 140 Jahren Gummi-Erfahrung sind wir ein starker Partner, unsere Kunden profitieren von den Synergien innerhalb des Continental Konzerns. Wir führen innovative Förderband-Technologie zuverlässig, nachhaltig und sicher durch, von der Entwicklung über die Inbetriebnahme bis hin zum Kundendienst.



ContiTech

Industrial Fluid Systems

Market Segment
Industrial Hoses

Contact
ContiTech Rubber Industrial Kft.
Budapesti út 10.,
H-6728 Szeged, Hungary
Phone +36 (0) 62 566 941
E-Mail industrial@fluid.contitech.hu

www.contitech.de/ih



Learn more about
the content of this
brochure.



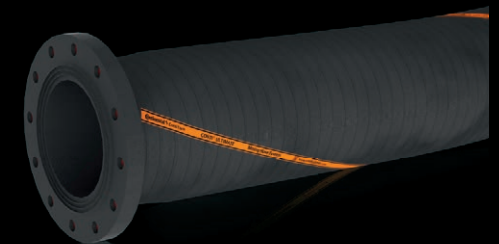
ContiTech

www.contitech.de

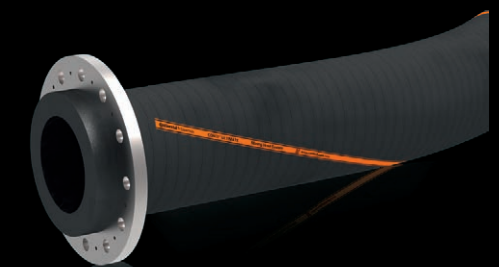
The ContiTech division of the Continental Corporation is a development partner and original equipment supplier to numerous industries for high-quality functional parts, components and systems. With its know-how in rubber and plastics technology, ContiTech contributes significantly to industrial progress and mobility that is safe, comfortable and eco-friendly. The content of this publication is not legally binding and is provided as information only. The trademarks displayed in this publication are the property of Continental AG and/or its affiliates. Copyright © 2016 ContiTech AG. All rights reserved. For complete information go to: www.contitech.de/disc_en

Weitere verschleißfeste Verbindungsmöglichkeiten

- Geeignet für das CONTI®ULTIMATE Flanschsystem
- Turbulenzfreier Durchfluss des Mediums
- Bietet die Möglichkeit den Schlauch bei Bedarf zu drehen um einen gleichmäßigen Abrieb zu gewährleisten (Losflansch, Gummiwulstflansch)
- Betriebsdruck bis 25 bar (365 PSI)
- Verfügbare Größen bis DN1200 (48")
- Flansch-Sonderausführungen auf Anfrage
- Sehr flexibel, minimierter starrer Schlauchbereich hinter dem Flansch
- Sehr flexibel und leicht



CONTI®ULTIMATE Gummierter Flansch



CONTI®ULTIMATE Gummiwulst mit
Stahlhinterlegflansch

Ihr Partner in Süddeutschland:

Continental 
The Future in Motion

Förderbänder Stoll GmbH
Zum Neidling 37/1
D 88630 Pfullendorf-Zell
T 0049 7552 4004 0
F 0049 7552 4004 10
info@gummi-stoll.de
www.gummi-stoll.de