

Manschetten u. Blähschläuche

Kompensatoren u. Hohlkammerprofile

Freihandtechnik

Inhalt

Auf den folgenden Seiten möchten wir Ihnen Informationen unserer Fertigungs- und Liefermöglichkeiten über

- Gummi-Manschetten Seite 3
- Gummi-Blähmanschetten (Blähschläuche) Seite 4-5
- Hohlkammerdichtungen Seite 6



aufzeigen.

Diese Elastomer-Produkte werden von uns individuell nach Kundenvorgabe im Heißvulkanisationsverfahren aus einer großen Auswahl von Materialqualitäten gefertigt.

- Materialauswahl Seite 7



Für Ihre Anfrage "Blähmanschetten" finden Sie auf der Rückseite ein kopierbares Bearbeitungsmaßblatt.

Für technische Auskünfte, Neuentwicklungen und Beratung stehen wir Ihnen gerne zur Verfügung.



Manschetten

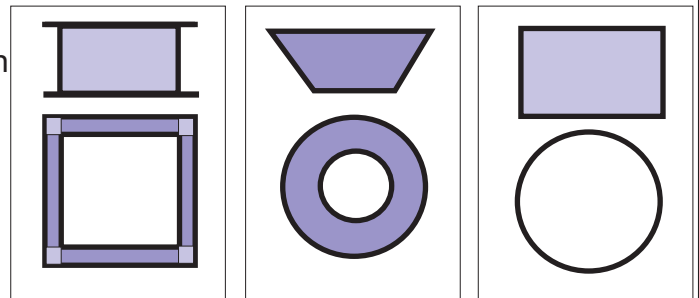
Individuell

Sie kennen das Problem ?

Sie benötigen für Rohrübergänge einen flexiblen Schlauch mit einem definierten Durchmesser. Durch heiß homogene vulkanisierte Gummi-Manschetten können wir aus sehr vielen Materialien fast jeden Durchmesser und Länge realisieren.

Beispiele:

- ein starres Rohr wird mit einem schwingenden Rohr verbunden.
- flexibler Siloauslauf - zylindrisch oder konisch
- Materialschleusen (siehe bestehendes Bild)
- Kompensatoren
- Wägeeinrichtungen u.s.w.



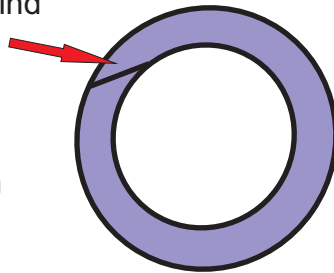
eckig, mit Flansch

konisch

zylindrisch

Unser Fertigungsverfahren

Die Verbindungen sind heiß homogen vulkanisierte Nähte - ohne merkliche Verdickung im Verbindungsbereich



Vorteile:

- Jedes individuelle Maß ist in Einzelanfertigung oder als Serienprodukt kurzfristig lieferbar.
- Gummi-Manschetten haben keine Verdickung der Vulkanisierstelle.
- min. Dm 50 mm, Längen bis 5.000 mm möglich
- Im Verbindungsbereich bleiben Temperaturbeständigkeit, Zugfestigkeit und Elastizität durch unser Vulkanisierverfahren erhalten.
- lange Lebensdauer
- keine Werkzeug- bzw. Formkosten

Materialien:

.... Übersicht siehe Seite 7



Gummimanschette mit zusätzlicher Gewebeverstärkung als Quetschmembrane



Blähmanschetten / Blähschläuche

Gummi-Blähmanschetten

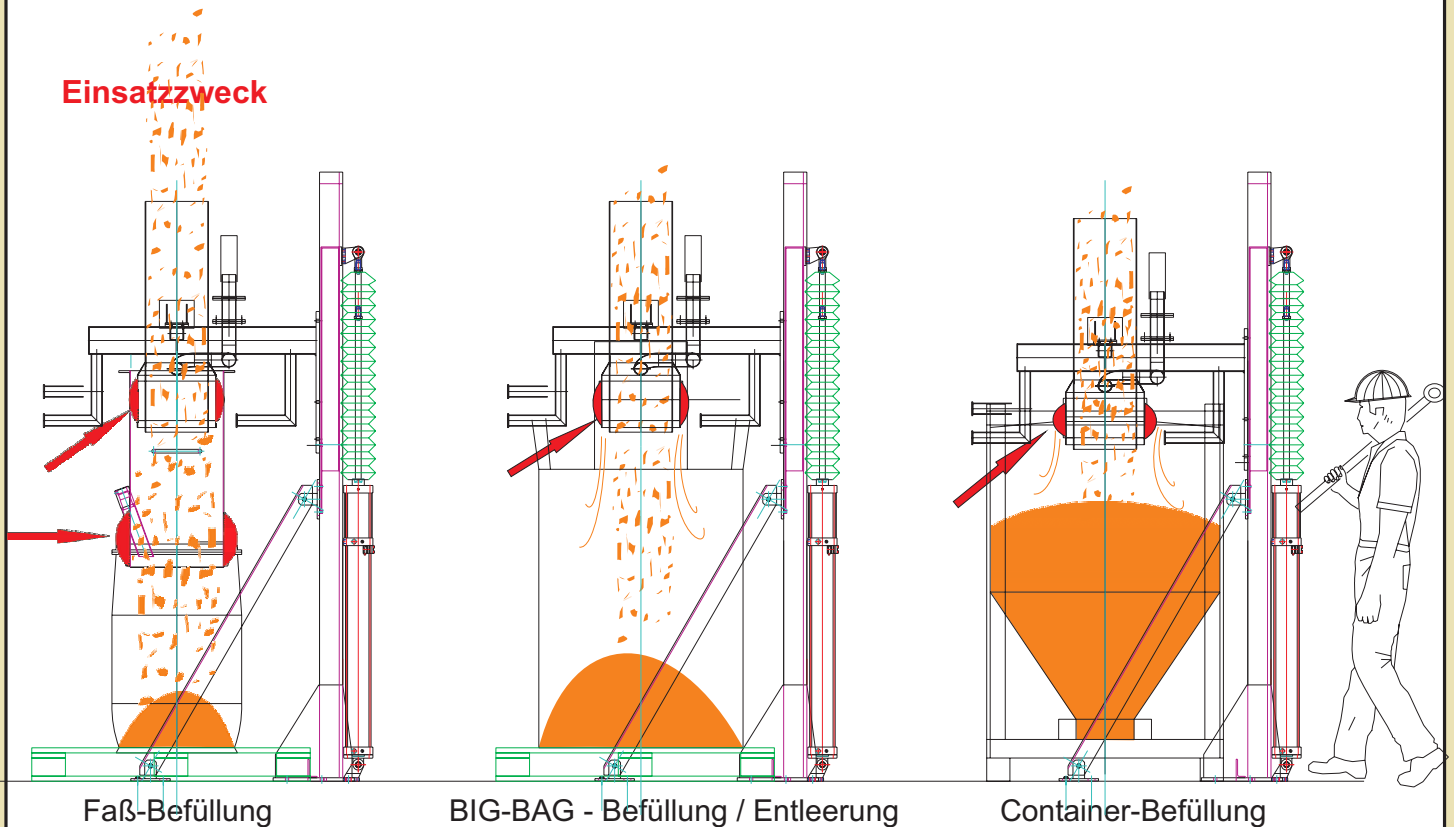
...eignen sich für das **staubfreie** Befüllen und Entleeren von Großgebinden in der Industrie. Hierbei eignen sich Blähmanschetten ganz besonders, da sehr schnell Big-Bag's und Öffnungen staubdicht verschlossen werden können. Die Blähschläuche werden individuell für jeden Kunden hergestellt.

Prinzip

Die doppelwandigen Blähmanschetten werden über ein Rohr gezogen und mit Druckluft beaufschlagt.

Gesichert wird die Manschette durch eine Spezialschlauchschele (V2A). Durch ein spezielles Fertigungsverfahren ist es möglich den **Durchmesser** um ca. **+140mm** auszudehnen.

Einsatzzweck



Ventile

bei über 90% werden Schnellsteckverbinder (Nr. 1) eingesetzt, welche z.B. mit "Festo"-Anschlüssen kompatibel sind. Kundenspezifische Ventile sind natürlich ohne Probleme möglich. Die Anzahl der Ventile richtet sich nach den Kundenanforderungen.



1. Schnellsteckverbinder für 6 mm PA-Schlauch
2. 1/8 Zoll Außengewinde
3. V2A-Rohr 6mm x 100-150 mm lg

Materialien

FDA (Lebensmittel geeignet),
elektrisch leitfähig,
extrem dehnungsfähig
- Auswahl siehe Seite 7 -



“CI”-Design

Welcher Anlagenhersteller möchte das nicht ?
Auf Zukaufteilen steht das Firmenlogo. Bei der
entsprechenden Jahresmenge bieten wir das
gerne an - nach Ihren Vorlagen.

Innen-Blähmanschette



ohne....



mit Luftaufschlag

Ideal für die Entleerung von Big-Bag´s.
Der Big-Bagauslauf wird zwischen Innenrohr
und Blähmanschette gesteckt. Mit max. 0,3 bar
Druck wird der Auslauf staubfrei gemacht.

Aussen-Blähmanschette



ohne....



mit Luftaufschlag

Ideal für die Befüllung von Big-Bag´s.
Der Big-Bagauslauf wird über die Blähmanschette
gezogen und mit Luft beaufschlagt. Die Befüllung
ist 100% staubdicht.

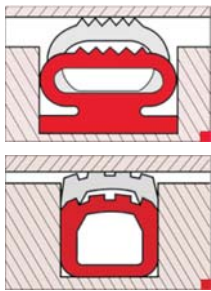
Vorteile

- hygienisch einwandfreier Abfüllvorgang
- keine Formkosten
- staubfreies Füllen und Transportieren von Schüttgütern
- individuelle Einzelanfertigung mit jedem Maß oder als Serienprodukt kurzfristig lieferbar
- Sonderentwicklungen möglich
- lange Lebensdauer



Sonderanfertigung

Hohlkammerdichtungen



Einleitung

Zum Abdichten von mobilen Teilen, die beliebig getrennt oder geschlossen werden müssen, bietet sich der Einsatz von aufblasbaren Hohlkammerdichtungen an. Pneumatisch dehnt und entlastet man die Dichtungen, hierdurch entwickeln sich vielseitige Einsatzfälle.

Voraussetzungen

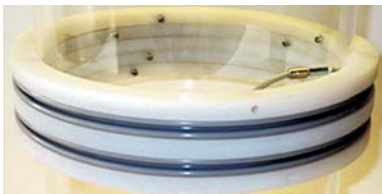
Die Dichtungen müssen dreiseitig in einer Nut geführt werden um ein Platzen zu verhindern. Je nach Material müssen gewisse Radien eingehalten werden, nur dann erreicht man eine gleichmäßige Ausdehnung der Dichtung.

Standardprofile

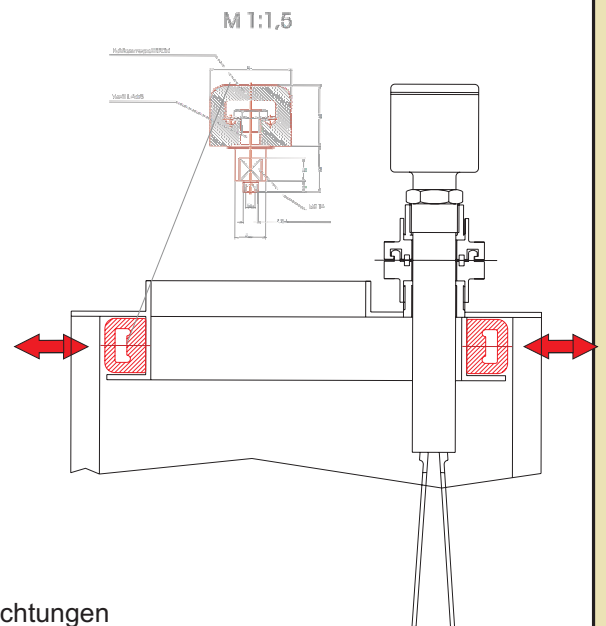
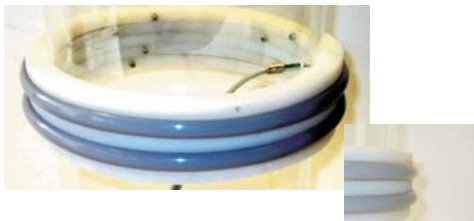


Ausführungen

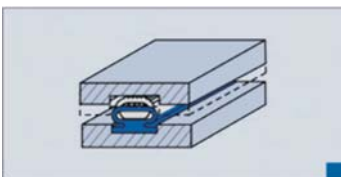
- Endlos-Dichtungen sowie auch gerade Elemente (Endliche Dichtungen mit Endstopfen)
- Standardprofile für über 90% der Anwendungen (auf Wunsch auch Sonderprofile)
- Unterschiedliche Ventile
- Materialien wie Silikon (FDA), EPDM, Butyl, SBR - je nach Einsatzzweck.
- Maße: 16x12 bis 35x32 (bxh), d.h. Ausdehnung von 3 mm bis 30 mm



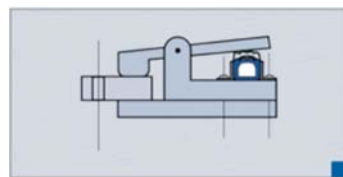
Messeanlage
- mit / ohne Luftaufschlag



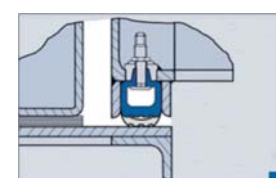
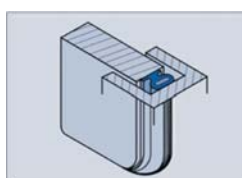
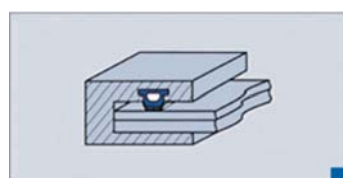
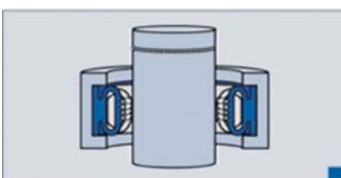
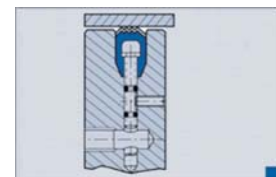
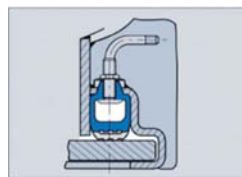
Halten



Klemmen



Türabdichtungen



Materialauswahl

| Material für Blähmanschetten und Manschetten | | | | | |
|---|---|---|--|---|--|
| Rohstoffgruppe | Natur-Kautschuk (NR-SBR) | Natur-Kautschuk (NR-SBR) | EPDM elektr. leitfähig | Neoprene | Silikon-Kautschuk |
| Qualität | 400/40 NK | 410/40 NK | 420/50 | 430/43 | 440/50 |
| Farbe | schwarz | weiß | schwarz | schwarz | transparent |
| Shorehärte A | 40+-5 | 40+-5 | 50+-5 | 43+-5 | 50+-5 |
| Spezifisches Gewicht | 1,12 | 1,12 | 1,06 | 1,29 | 1,15 |
| Reißfestigkeit | 19N/mm ² | 19N/mm ² | 9N/mm ² | 16N/mm ² | 6N/mm ² |
| Bruchdehnung | 700% | 700% | 500% | 650% | 350% |
| Verschleißfestigkeit Abrieb nach DIN | gut 100 mm ³ | gut 100 mm ³ | befriedigend, nicht bestimmt | befriedigend 200 mm ³ | nicht bestimmt |
| Temperaturbereich kurz-/langfristig | 100/80°C | 100/80°C | -40/+100°C | 100/80°C | 230/210°C |
| Beständigkeit*/Eigenschaften | gut beständig gegen Säuren, Laugen, Ketone und Chlor, Meerwasser und Alkohole sowie gegen Alterung u. Witterung hochelastisch | bedingt beständig gegen Säuren, Laugen, Ketone und Chlor, Meerwasser und Alkohole, hochelastisch, mit FDA-Zulassung, Lebensmittelecht | elektrisch leitfähig ca. <10hoch 6 Ohm, gut beständig gegen Alterung u. Witterung, | gut beständig gegen Alterung u. Witterung, Säuren, Laugen u. pflanzliche Öle, gegen Meerwasser, mineralische und synthetische Öle | gut beständig gegen Witterungseinflüsse, elektrisch isolierend. Die verarbeiteten Rohstoffe entsprechen dem BGVV XXI (BGA), entspricht Positivliste FDA §177.2600, eine Prüfung ist nicht durchgeführt worden. |

| zusätzliches Material für Manschetten | | | | |
|--|--|--|---|--|
| Rohstoffgruppe | Viton FKM | Polyurethan D44 /D15 | Linatex® Naturkautschuk | Technisches Gewebe beidseitig gummiert |
| Qualität | 450/65 | 460/70 D44 | 470/40 | 470 |
| Farbe | schwarz | milchig | rot / schwarz | schwarz |
| Shorehärte A | 65-75 | 65+-5 | 38 | 60+-5 |
| Spezifisches Gewicht | 1,92 | 1,24 | 0,99 | 1,06 |
| Reißfestigkeit | 6N/mm ² | 45N/mm ² | 19N/mm ² | 55N/mm ² |
| Bruchdehnung | 340% | 550% | 800 % | nicht bestimmt |
| Verschleißfestigkeit Abrieb nach DIN | gut 100 mm ³ | gut <100 mm ³ | gut < 90mm ³ | gut |
| Temperaturbereich kurzfristig/langfristig | -20/+220°C | -10/+60°C | 100/80°C | -20/+80°C |
| Beständigkeit* | sehr gut beständig gegen Säuren, Laugen, Öl, Benzin, Ozon, Ketone und Chlor, Meerwasser und Alkohole sowie gegen Alterung u. Witterung | sehr gut gegen pflanzliche, mineralische und synthetische Öle, sehr gut gegen Verschleiß | gut beständig gegen Säuren, Laugen, Ketone und Chlor, Meerwasser und Alkohole sowie gegen Alterung u. Witterung hochelastisch | gut beständig gegen Säuren, Laugen, Ketone und Chlor, Meerwasser und Alkohol sowie gegen Alterung u. Witterung 0,8mm stark |

Technische Änderungen behalten wir uns vor.

*= abhängig von Art, Konzentration und Temperatur, nähere Angaben sind erforderlich, zumal wenn thermische und mechanische Beanspruchungen gleichzeitig auftreten.

Bearbeitungsmaßblatt Blähmanschetten

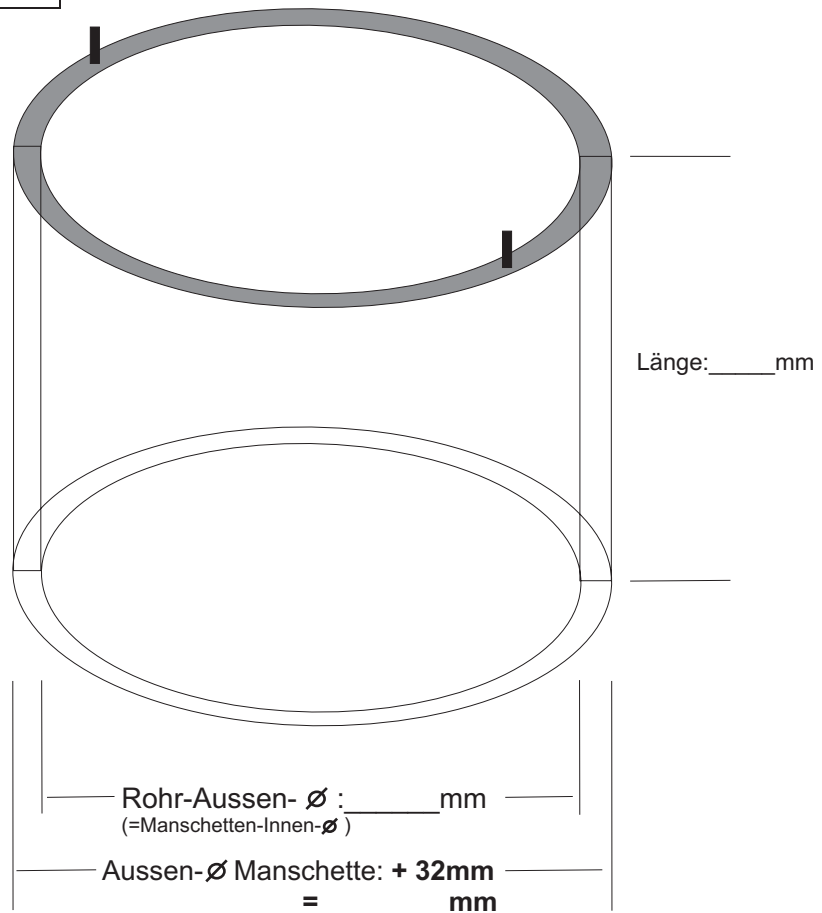
- Anfrage
- Bestellung

Ansprechpartner: _____ Dw: _____

e-mail: _____



| | | | | |
|--------------------|--|--|--|---|
| Art: | <input type="checkbox"/> Außenblähmanschette | <input type="checkbox"/> Innenblähmanschette | | |
| Material: | <input type="checkbox"/> Q 400/40 NK schwarz | <input type="checkbox"/> Q 410/40 NK weiß FDA | <input type="checkbox"/> Q 420/50 EPDM (elektr. leitfähig) | <input type="checkbox"/> Q 440/50 Silikon / FDA |
| Ventile: | <input type="checkbox"/> Schnellsteckverbinder für 6er PA-Schlauch | <input type="checkbox"/> 1/8 Zoll Außengewinde | <input type="checkbox"/> V2A-Rohr 6mm Dm x 200mm lg | |
| Spezial-Spannband: | <input type="checkbox"/> V2A-Spezialspannband | | | |



Arbeitsdruck: 0,30 bar max. (mit einem Druckminderer)



Förderbänder Stoll GmbH
 Zum Neidling 37/1
 D 88630 Pfullendorf OT: Zell
 T: 0049 (0) 7552 4004-0
 F: 0049 (0) 7552 4004-10
 info@gummi-stoll.de
 www.gummi-stoll.de

